

Портативный акустический комплект

EUROSOUND PROMETHEUS-500N



ОФИЦИАЛЬНЫЙ ДИСТРИБЬЮТОР В РОССИИ



ASIA MUSIC
Established in 1991



РУКОВОДСТВО ПОЛЬЗОВАТЕЛЯ

- Прочитайте и сохраните эти инструкции.
- Внимательно отнеситесь ко всем предупреждениям.
- Следуйте указаниям, даваемым в инструкциях.
- Не используйте устройство рядом с водой
- Не блокируйте вентиляционные отверстия. Устанавливайте устройство в соответствии с рекомендациями производителя, которые описаны ниже.
- Не устанавливайте устройство вблизи источников тепла: радиаторов, батарей, печек или другой аппаратуры (включая усилители) излучающей тепло.
- В целях безопасности используйте вилку с заземлением. Вилка с заземлением имеет три контакта, один из которых - заземляющий. Заземляющий контакт используется для обеспечения дополнительной безопасности. Если прилагаемая вилка не подходит к вашей розетке, обратитесь к электрику для замены на соответствующую.
- Обеспечьте защиту сетевого шнура от случайного наступания или сжатия, особенно в районе вилки и в точке выхода из аппаратуры.
- Используйте только те аксессуаров, которые рекомендованы производителем.
- Используйте оборудование только вместе с тележкой, подставкой, треногой или столом, рекомендованным производителем, или поставляемым вместе с оборудованием. При использовании тележки, будьте внимательны при ее перемещении вместе с аппаратурой во избежание опрокидывания.
- Во время грозы отключайте оборудование. Также отключайте в том случае, если оборудование не используется в течение длительного времени.
- Обслуживание устройства должно проводиться квалифицированным персоналом. Обращайтесь в сервисный центр в случае какого-либо повреждения оборудования, сетевого шнура, вилки, попадания внутрь жидкости или посторонних предметов, при эксплуатации оборудования под дождем или в условиях повышенной влажности, если оно не работает нормально, или упало.
- Для полного отключения оборудования от сети питания, отключите сетевой шнур из розетки.
- **ВНИМАНИЕ** - для уменьшения риска возгорания или удара электрическим током, не эксплуатируйте устройство под дождем или в условиях повышенной влажности.
- Избегайте попадания на оборудование воды. Следите за тем, чтобы на оборудование не были установлены емкости с водой.
- Данное оборудование необходимо устанавливать в помещении с перепадом температуры не более -10 - +40 °С, влажность не более 80%.
- Не допускайте многократных изгибов и пережатий кабеля. Не прикасайтесь к оголенным частям провода. Используйте кабель поставляемый вместе с консолью. В случае недостаточной длины необходимо сначала полностью смонтировать кабель и только затем подключить к устройству.
- Не рекомендуется устанавливать устройство в сильно запыленных, задымленных помещениях.
- Нежелательно прямое попадание солнечных лучей.
- Не рекомендуется устанавливать устройство в помещениях, подверженных вибрациям (вблизи станций метро, ж.д. полотна, работающих турбин).
- В помещениях с сильными перепадами напряжения, данный блок рекомендуется подключать через блок бесперебойного питания.
- При чистке блока не забудьте отключить питание.
- Чистите устройство только сухой тряпочкой.



ИСПОЛЬЗУЕТСЯ НАПРЯЖЕНИЕ. ПОТЕНЦИАЛЬНО ОПАСНО ДЛЯ ЖИЗНИ. ВО ИЗБЕЖАНИЕ УДАРА ЭЛЕКТРИЧЕСКИМ ТОКОМ НЕ РАЗБИРАЙТЕ КОРПУС

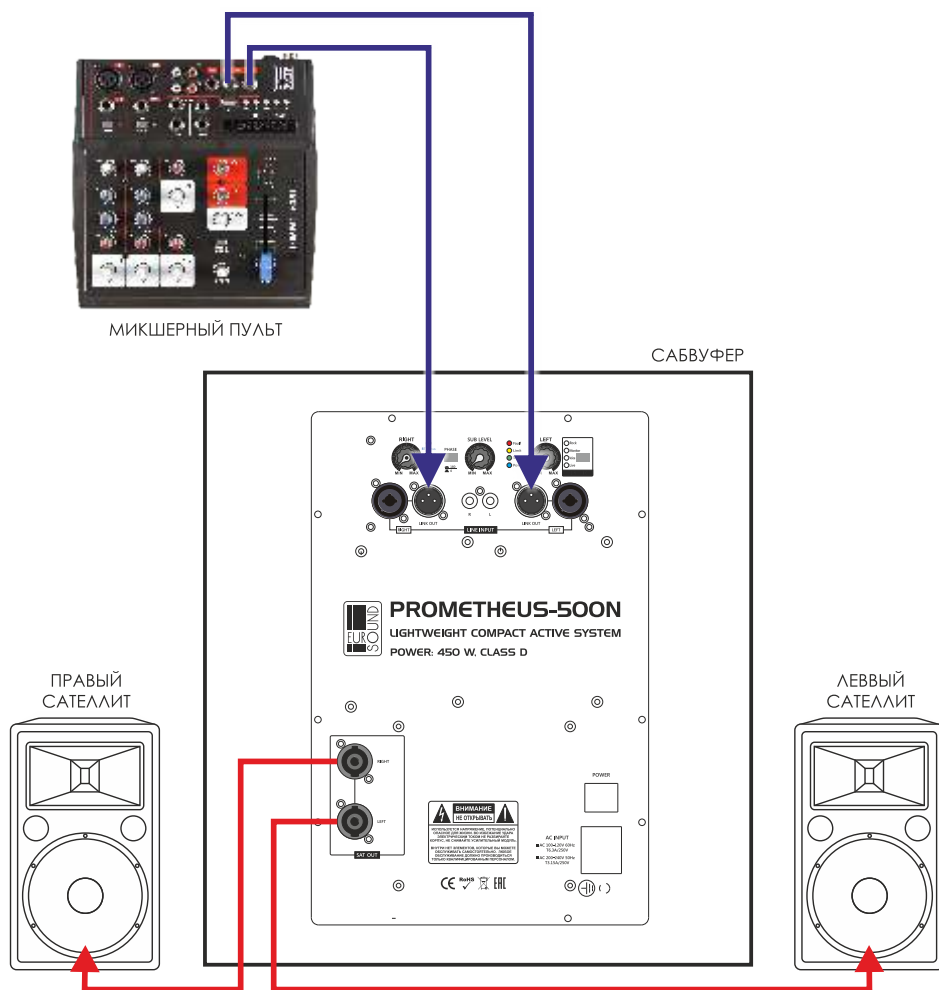
ВНУТРИ НЕТ ЭЛЕМЕНТОВ, КОТОРЫЕ ВЫ МОЖЕТЕ ОБСЛУЖИВАТЬ САМОСТОЯТЕЛЬНО. ЛЮБОЕ ОБСЛУЖИВАНИЕ ДОЛЖНО ПРОИЗВОДИТЬСЯ ТОЛЬКО КВАЛИФИЦИРОВАННЫМ ПЕРСОНАЛОМ.

Технические характеристики

PROMETHEUS-500N	
Тип	Активный акустический комплект
Частотный диапазон, Гц	45-19000 (±3 дБ)
Мощность, Вт	450 Вт
Макс. SPL, дБ	125 дБ
Сателлит	
НЧ динамик	1 x 5,25", катушка 1"
ВЧ динамик	1 x 1", катушка 1"
Вход	Спикон
Материал	MDF
Покрытие	Лакокрасочное
Габариты (ВхШхГ), мм	465 x 295 x 365 мм
Вес, кг	8,4 кг
Сабвуфер	
Динамик	1 x 10", катушка 2"
Входы	2 x XLR/6.3 TRS (комбо), 2 x RCA
Выходы	2 x XLR link, 2 x Speakon
Охлаждение	Конвекционное
Материал	MDF
Покрытие	Лакокрасочное
Габариты (ВхШхГ), мм	520 x 405 x 496 мм
Вес, кг	15,9 кг

Версия руководства пользователя: 11.2017

Схема подключения



Благодарим вас за выбор продукта от EUROSOUND, самого младшего представителя всей серии акустических комплектов - PROMETHEUS-500N.

PROMETHEUS-500N состоит из двух пассивных сателлитов и сабвуфера, оборудованного усилителями и всей необходимой электроникой, которая идеально настроена под все компоненты комплекта. Таким образом вы получаете легкость в управлении и наилучшее звучание. Вам не нужно беспокоиться о настройке частот или уровней, достаточно установить все компоненты системы и подключить кабели.

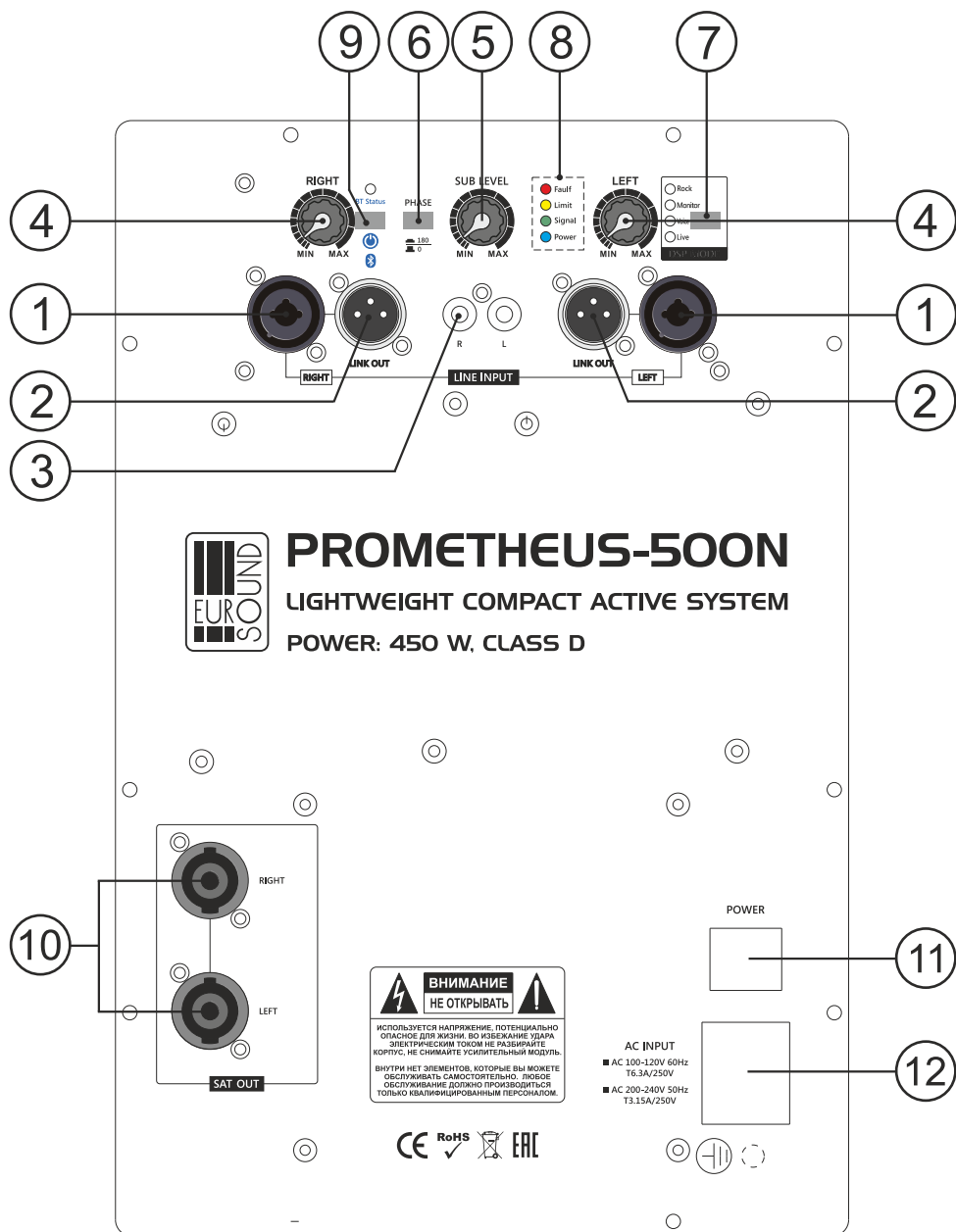
PROMETHEUS-500N снабжен усилителем класса D, обеспечивающим минимальное энергопотребление и вес. А встроенный DSP процессор позволяет максимально точно подстроить все параметры кроссовера, эквалайзера, компрессора и лимитера в соответствии с характеристиками динамиков, что дает нам в итоге максимально сбалансированный и чистый звук без искажений.

- Активный сабвуфер с 10" динамиком мощностью 250 Вт
- 2 пассивных сателлита с 5.25" динамиком и 1" ВЧ драйвером мощностью по 100 Вт.
- Встроенный DSP с 4 предустановленными пресетами: ROCK (подъем высоких и низких частот), MONITOR (спад в области низких частот), VOICE (подъем в речевом диапазоне 300-3400 Гц) и LIVE (ровная частотная характеристика).
- Балансные входы и выходы на разъемах XLR, а также небалансные выходы RCA
- BLUETOOTH-модуль для потокового воспроизведения аудио с мобильных устройств: смартфонов, планшетов.
- 2 акустические стойки с чехлом для переноски
- Чехлы для сателлитов и сабвуфера

Комплектация:

- Сабвуфер - 1 шт
- Сателлит - 2 шт.
- Стойка акустическая - 2 шт.
- Чехол для акустических стоек - 1 шт
- Чехол для сателлитов - 2 шт.
- Чехол для сабвуфера - 1 шт
- Кабель "спикон-спикон" - 2 шт.
- Руководство пользователя - 1 шт
- Паспорт - 1 шт.

Органы управления



1. Линейный балансный вход на разъемах XLR для подключения источника сигнала, например, микшерного пульта.
2. Сквозные балансные линейные выходы на разъемах XLR для подключения аналоговой системы или усилителя.
3. Небалансные линейные входы на разъемах RCA для подключения бытовых линейных источников сигнала – телефонов, компьютера, CD/DVD-проигрывателя.

ВНИМАНИЕ: не используйте одновременно входы 1 и 3.

4. Регулятор громкости правого и левого сателлитов.
5. Регулятор громкости сабвуфера.
6. Кнопка переключения фазы сабвуфера относительно фазы сигнала сателлитов. Данную функцию используют в случае, если сабвуфер и сателлиты, стоят на разной удаленности от слушателя, в результате чего уровень громкости сабвуфера уменьшается.
7. Кнопка переключения пресетов встроенного DSP:
 - ROCK (подъем высоких и низких частот),
 - MONITOR (спад в области низких частот),
 - VOICE (подъем в речевом диапазоне 300-3400 Гц) и
 - LIVE (ровная частотная характеристика).
8. Индикаторы работы встроенного усилителя:
 - POWER – индикатор включения электропитания
 - SIGNAL – индикатор наличия сигнала на линейных входах (1 и 3).
 - LIMIT – индикатор предельного уровня сигнала. Загорается при достижении максимально допустимого уровня сигнала. Не допускается постоянное горение этого индикатора – лишь короткие вспыхивания на пиках сигнала.
 - FAULT – индикатор наличия неисправности усилителя вследствие перегрева или короткого замыкания в кабелях сателлитов.
9. Кнопка для подключения мобильных устройств по протоколу Bluetooth.

Bluetooth-интерфейс акустического комплекта FOCUS-1100A-USB поддерживает профиль A2DP (Advanced Audio Distribution Profile), позволяющий передавать в режиме реального времени высококачественный стереофонический звук с A2DP совместимого устройства. Таким устройством может быть телефон или ноутбук. Поддержка этого профиля реализована в большинстве современных телефонах. На ПК поддержка профиля A2DP штатными драйверами ОС реализована в меньшей степени, в этом случае придется воспользоваться драйверами сторонних производителей, например от BlueSoleil.

Для подключения нажмите кнопку 9 на 1-2 секунды, индикатор BT Status начнет мигать. Запустите на своем телефоне поиск устройств. В списке найденных устройств выберете устройство с названием MIXER-01 (подключение устройств происходит без ПИН кода), когда устройство подключится, загорится индикатор BT Status. Для отключения также нажмите кнопку 9 на 1-2 секунды.

10. Разъемы типа Speakon для подключения сателлитов.
11. Кнопка включения/отключения питания.
12. Разъем для кабеля питания.